

Como colocar dos fotos en un lienzo

Abrimos las dos fotos que queremos colocar en un mismo lienzo, generalmente nos sale un cuadro de dialogo que nos pregunta sobre el espacio de color, ponemos en las dos imágenes el mismo espacio de color, en este caso seleccionamos el espacio del documento de trabajo.
(figura 1)

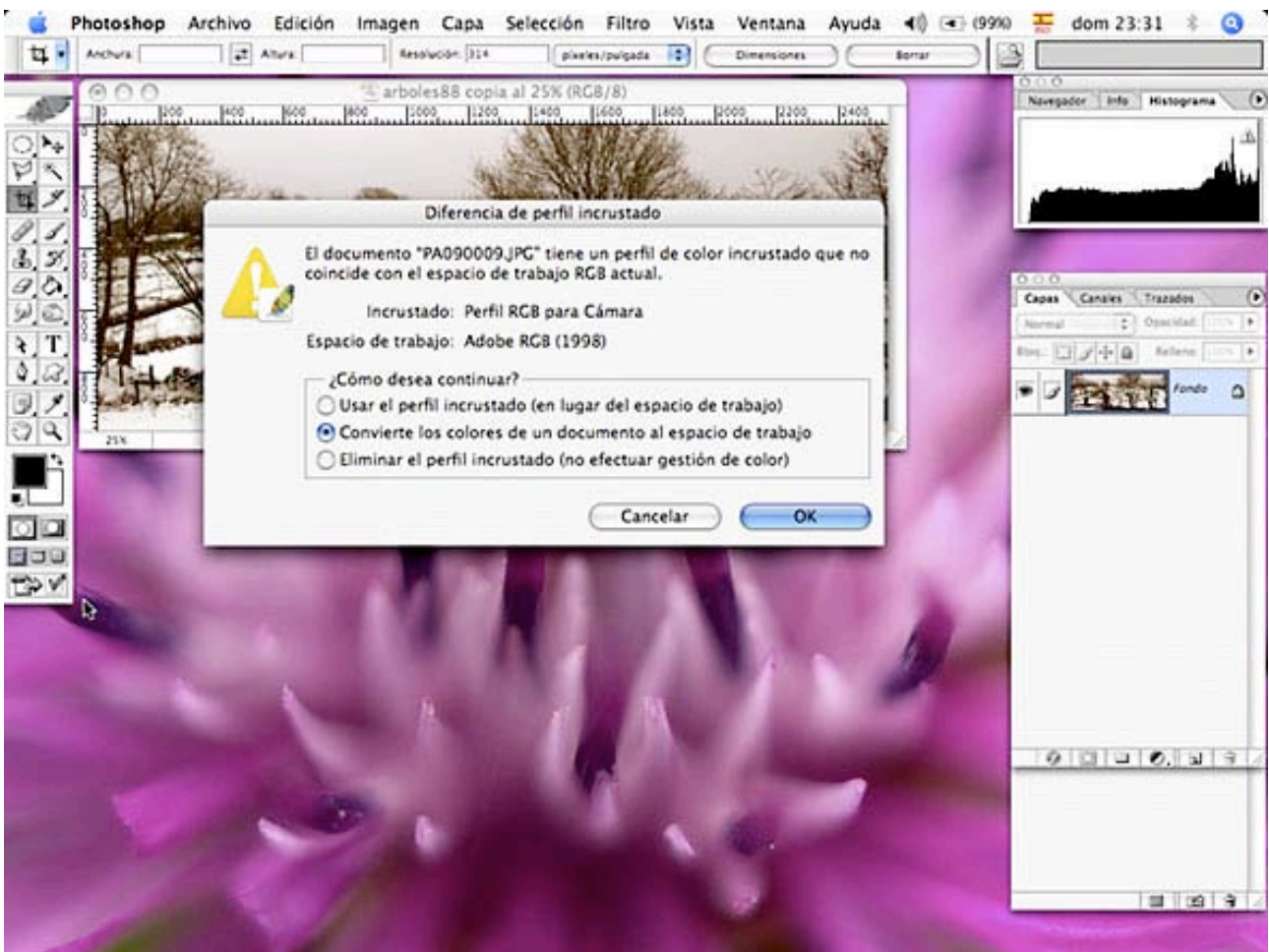


FIGURA 1

A continuación las preparamos para imprimir, para ello vamos al menú y escogemos

IMAGEN --> TAMAÑO DE IMAGEN y definimos el tamaño de impresión y la resolución, (para imprimir ponemos 300 ppp.) figura 2

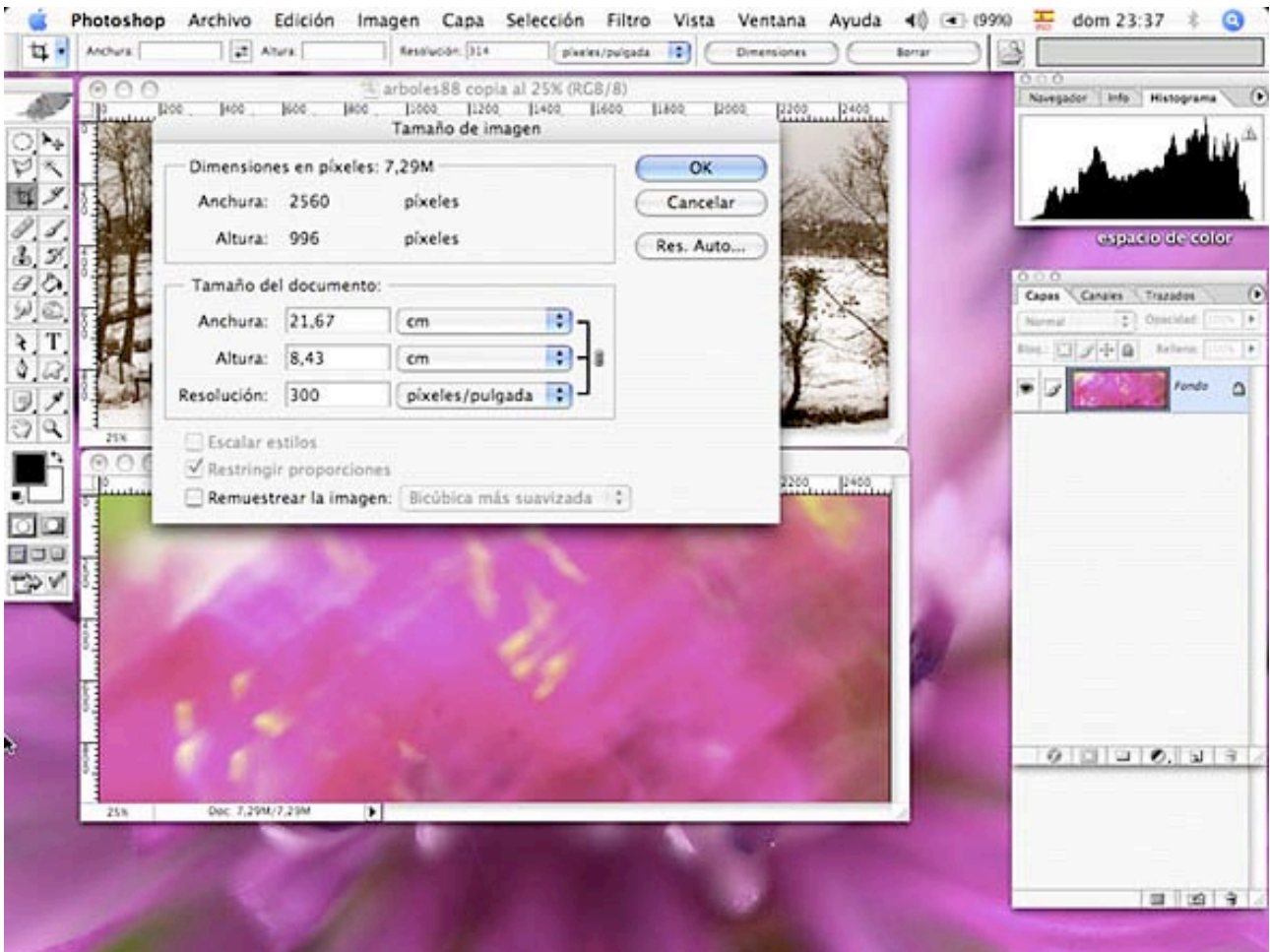


FIGURA 2

(Si queremos podemos remuestrear marcando la opción correspondiente), si no, este cuadro de dialogo nos sirve para calcular el tamaño que vamos a poner al documento de fondo, que será como mínimo el ancho que tenga la foto, (aquí tiene 21,67 de alto), y de altura como mínimo el doble de la altura de cada foto: $8,4 \times 2 = 16,8$ pero vamos a ponerlas un poco mas holgadas y daremos al documento nuevo, como veremos mas adelante 29,7 x 21, que es la medida de un folio.

Aquí las dos fotos tienen las mismas medidas e igual resolución. Que es la resolución que daremos al documento del fondo.

Así que ahora vamos al menú: **ARCHIVO --> NUEVO** (figura 3)

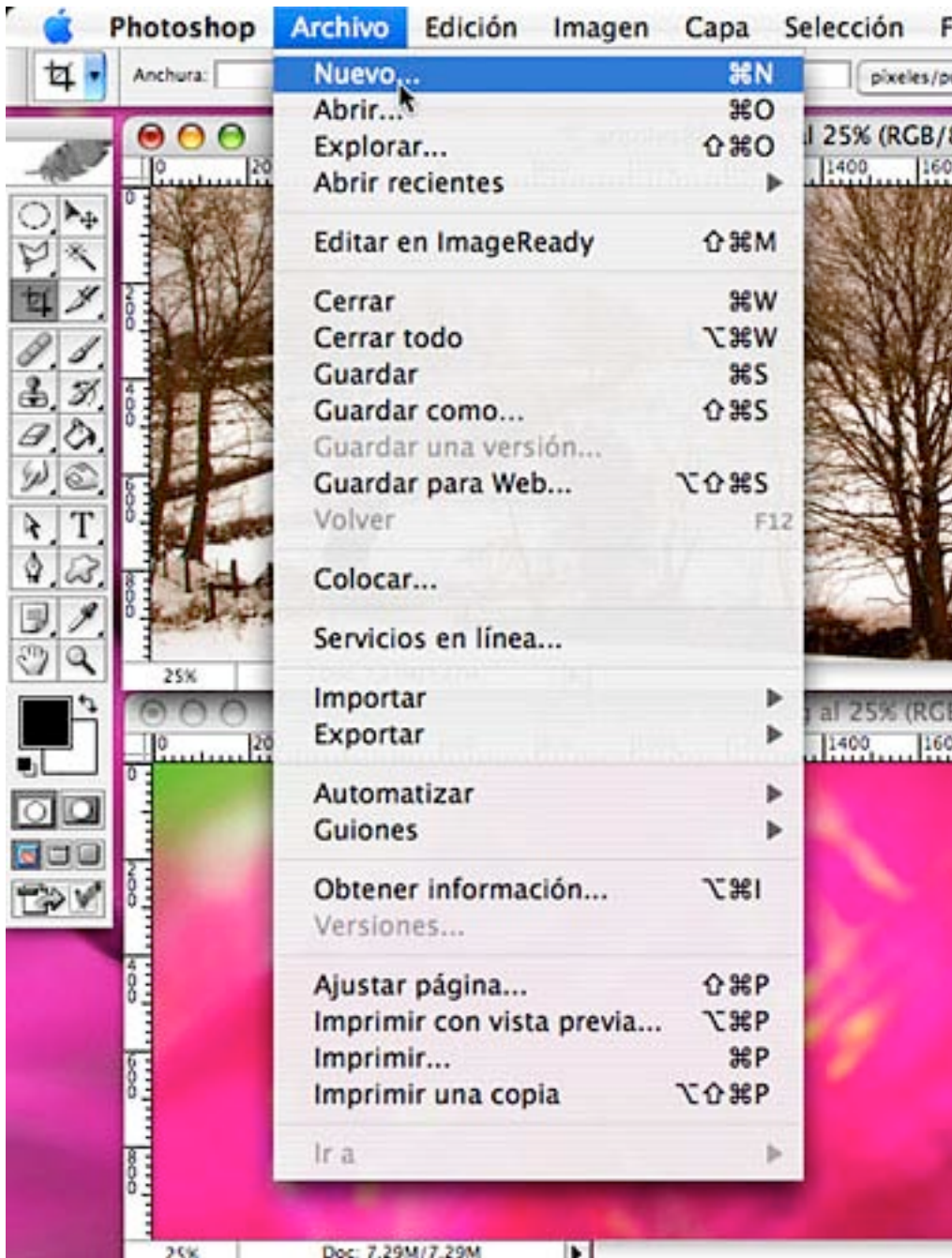


FIGURA 3

Se nos abre un cuadro de dialogo con varios desplegable el primero de ellos, que es: **predefinir**, nos va a servir para poner el tamaño que va a tener el documento del fondo donde vamos a poner las dos fotos, elegimos—**Personalizado**(figura4) cambiamos la medida de anchura y altura, ponemos centímetros en lugar de píxeles.(yo lo pongo así porque me parece mas claro, pero esto no es imprescindible)

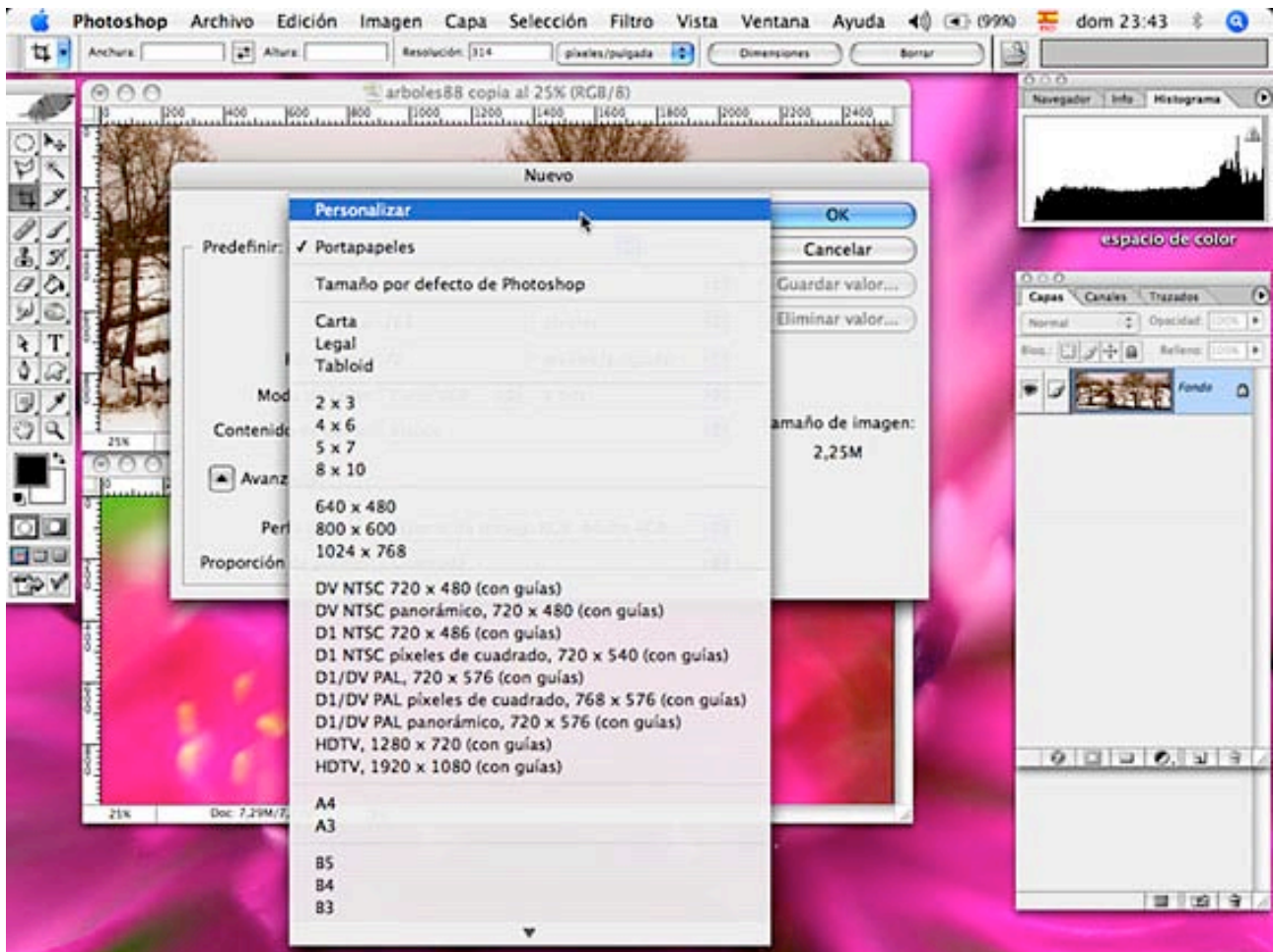


FIGURA 4



FIGURA 5

- 1.- Escribimos un nombre de archivo que nos parezca bien
 - 2.- Ponemos personalizar para poner las medidas que queremos
 - 3.- Aquí ponemos la medida que nos parezca, en este caso 29,7 x 21 que son las medidas de un A4
 - 4.-ponemos las medidas en centímetros (esto puede ponerse o no, podemos ponerlo todo como queramos, pero todo igual, fotos y documento nuevo)
 - 5.-resolución, la misma en todos los documentos en este y en las fotos
 - 6.-El perfil de color también debe ser igual en todos los documentos
- En el contenido de fondo ponemos el color que nos guste, para imprimir será mejor el blanco (figura 5)

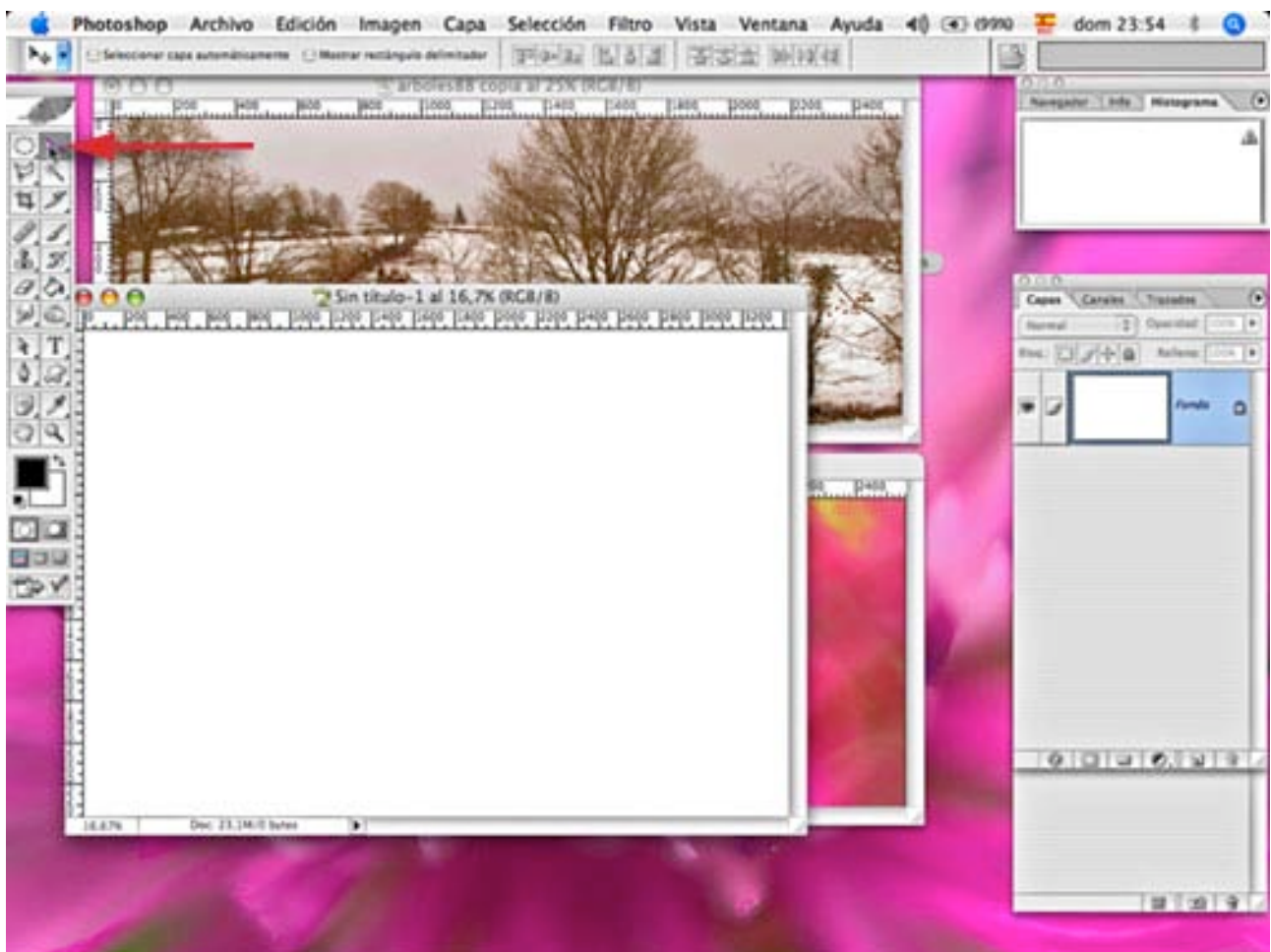


FIGURA 6

Ya tenemos el documento nuevo abierto, ahora seleccionamos la herramienta **mover** (Fig. 6)
Pinchamos con el ratón en la primera imagen que vamos a poner, y manteniendo pulsada la tecla del ratón movemos este hacia el documento nuevo, con lo cual se nos traslada la foto

al nuevo documento (algunas veces puede salir un cuadro que dice que no se puede trasladar porque el documento esta bloqueado, en cuyo caso hay que ir a las capas y hacer doble clic en la zona que se ve azul y hacer OK en el cuadro que sale.

Luego ya podemos mover la imagen)

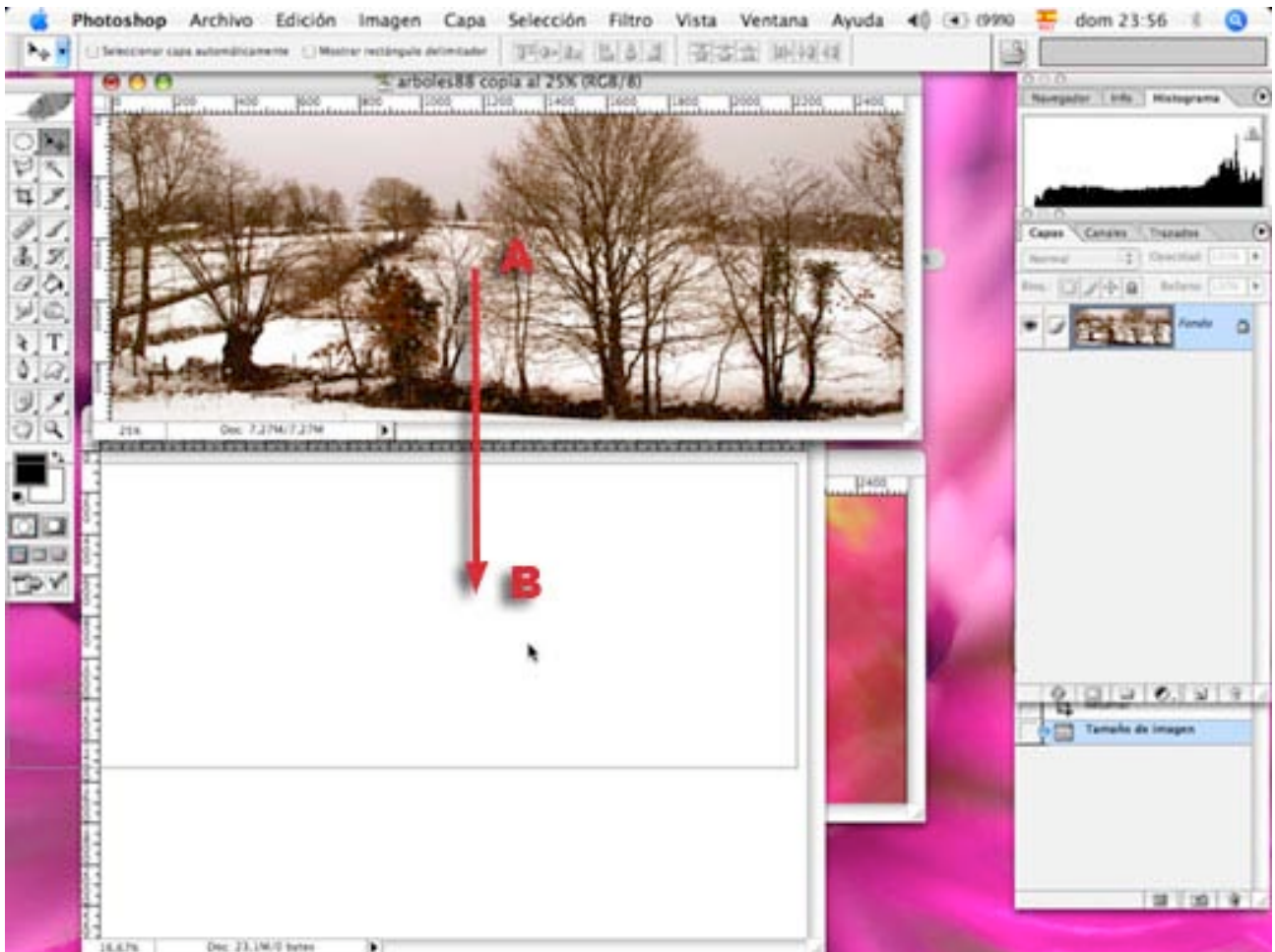


FIGURA 7

Cuando estamos encima de la capa nueva soltamos el botón del ratón (figura7). Ahora hacemos lo mismo con la otra foto, pinchamos en ella, con la herramienta mover Seleccionada y la soltamos encima del documento nuevo (figura 8).

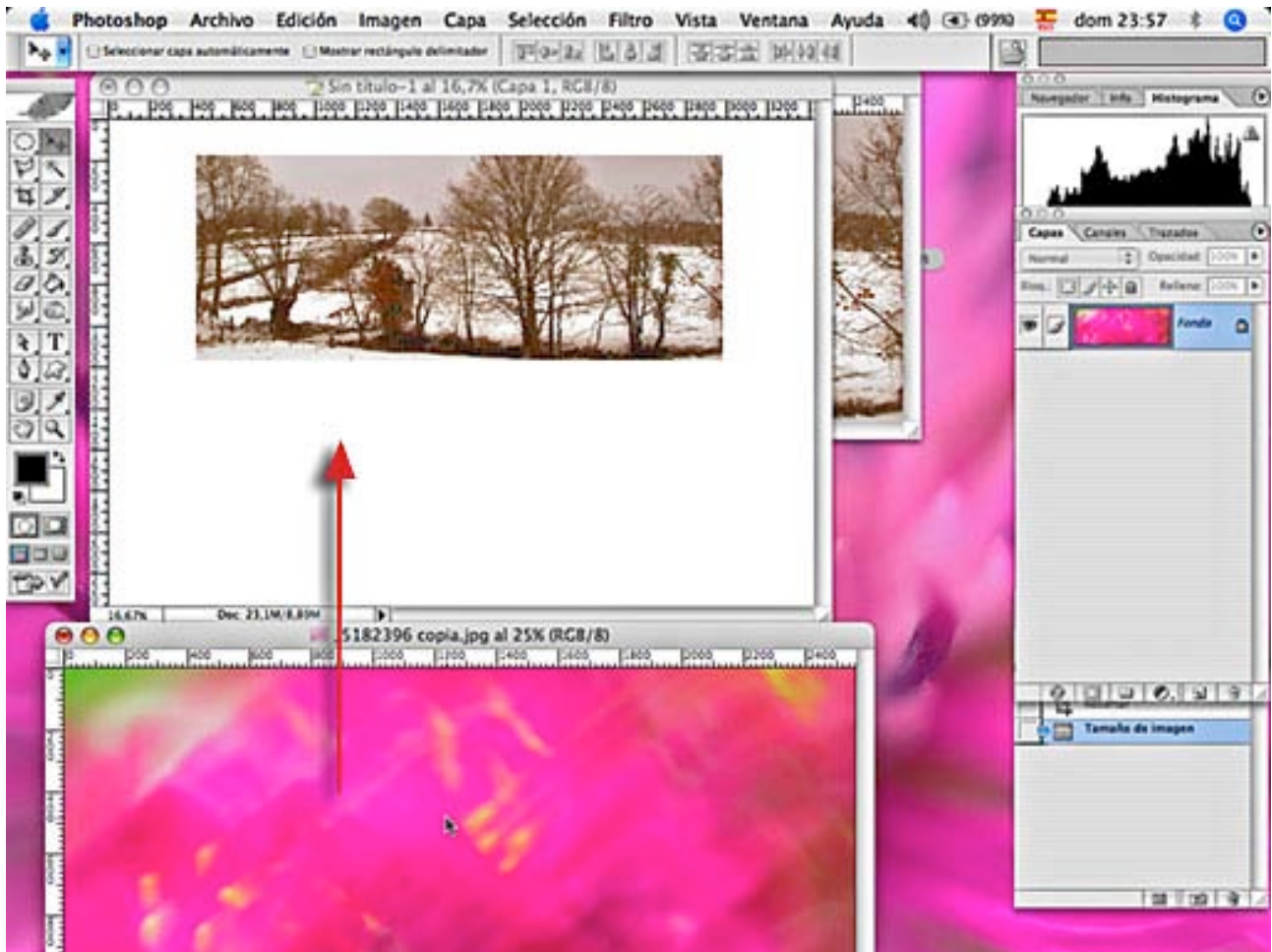


FIGURA 8

Como podemos comprobar se nos crean tres capas (figura 9) en el nuevo documento: la capa inferior corresponde al lienzo que creamos con documento nuevo y encima de ésta, cada foto está en una capa distinta, si hacemos clic con el ratón en una de ellas se nos pone de color azul y significa que esa capa esta activa, si tenemos seleccionada la herramienta **mover** podemos mover esa foto dentro del lienzo para colocarle como nos guste

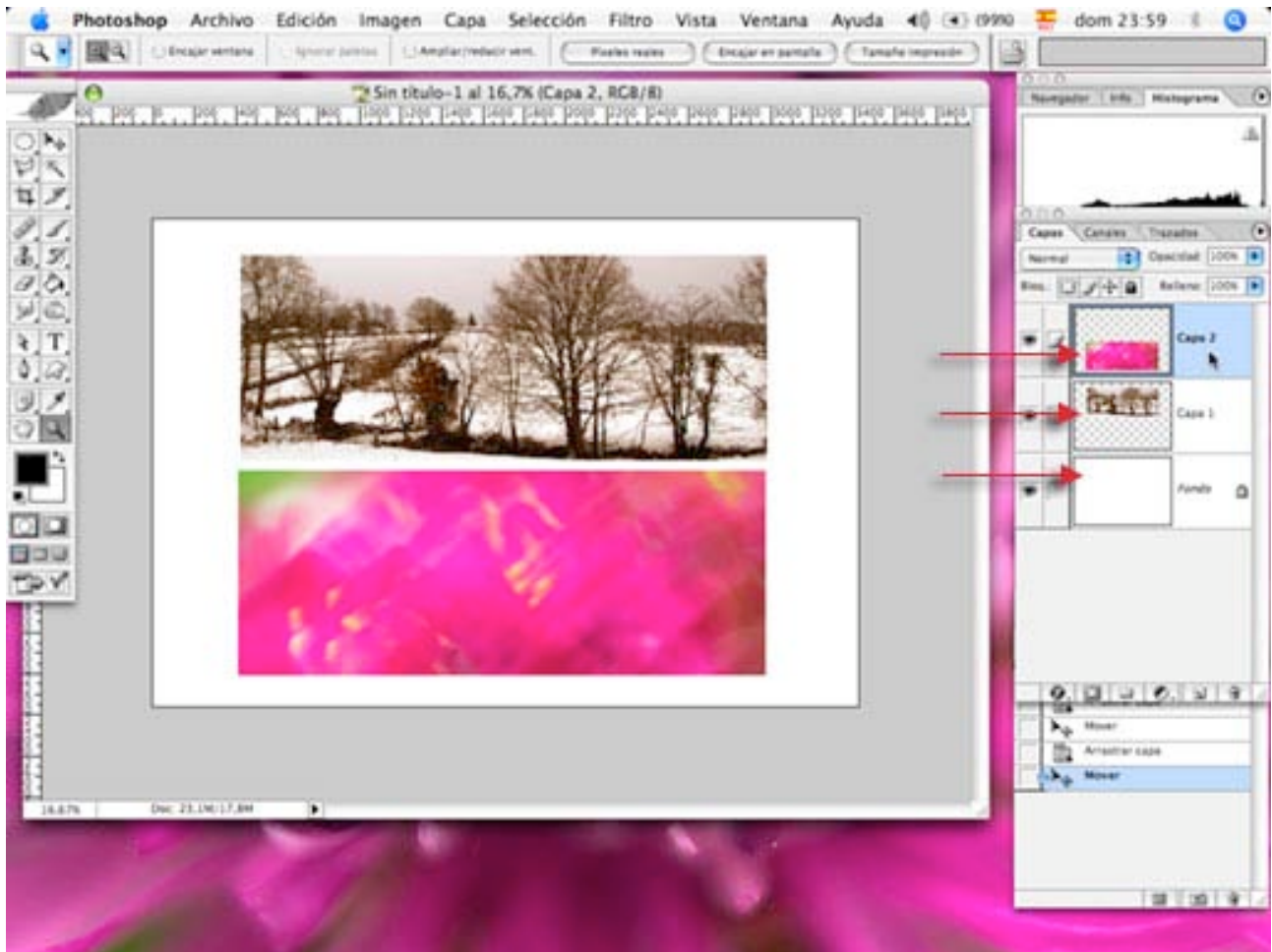


FIGURA 9

Una vez que lo tengamos todo colocado como queremos, vamos al menú y escogemos: **CAPA --> ACOPLAR IMAGEN** y ya podemos guardar el nuevo archivo, que será de una única capa (figura 10)

(si no esta activa la opción de acoplar imagen con el ratón seleccionamos la capa de fondo y se nos activa esta).

Vamos a: **archivo --> guardar como** Y en el cuadro de dialogo que nos sale ponemos la opción de guardar que queramos (jpg. tiff. etc.) la calidad de imagen que queramos (normalmente en jpg podemos poner 10) y escogemos el lugar donde queremos guardarla.

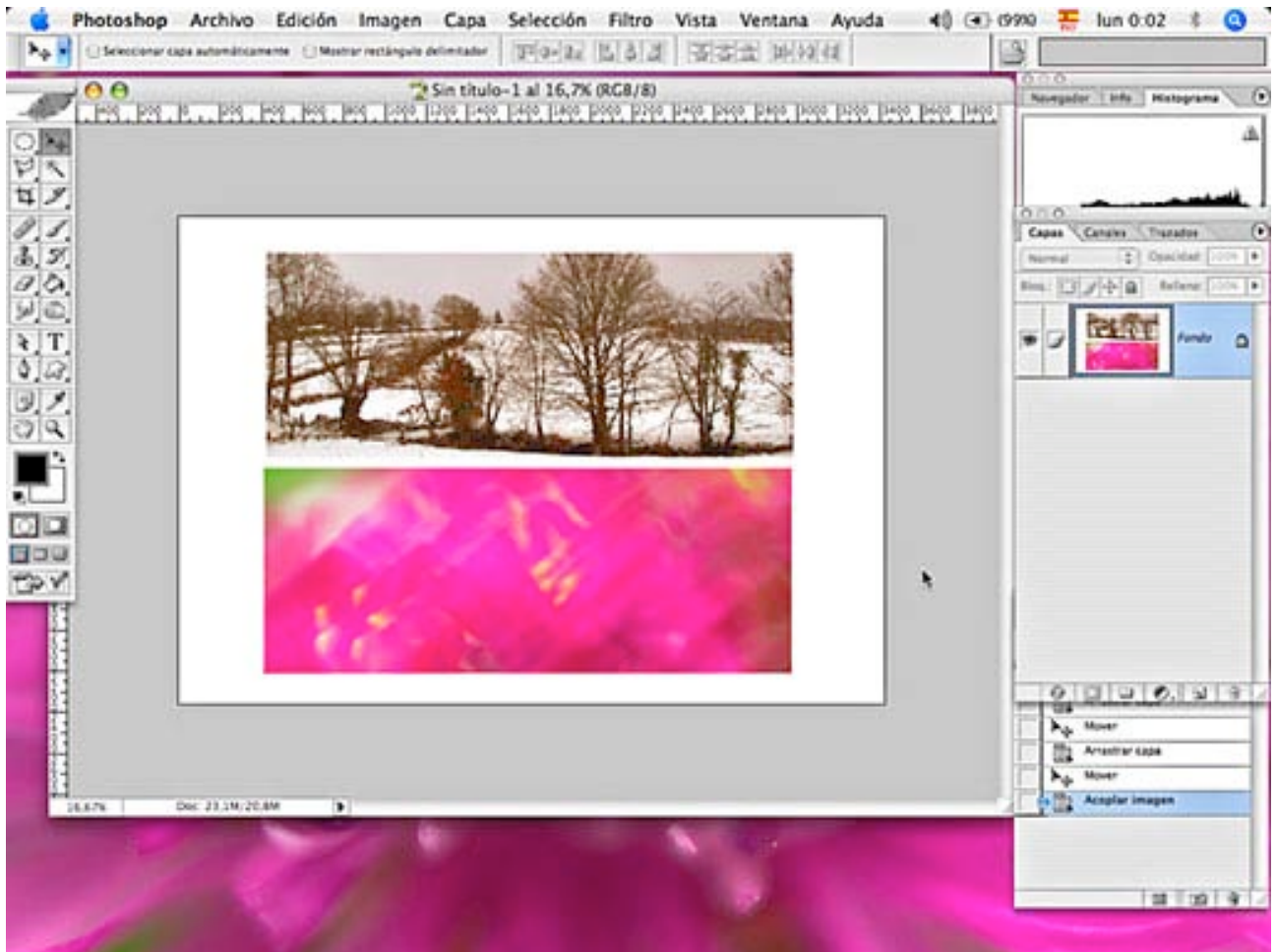


FIGURA 10

Tutorial confeccionado por Pilar López.