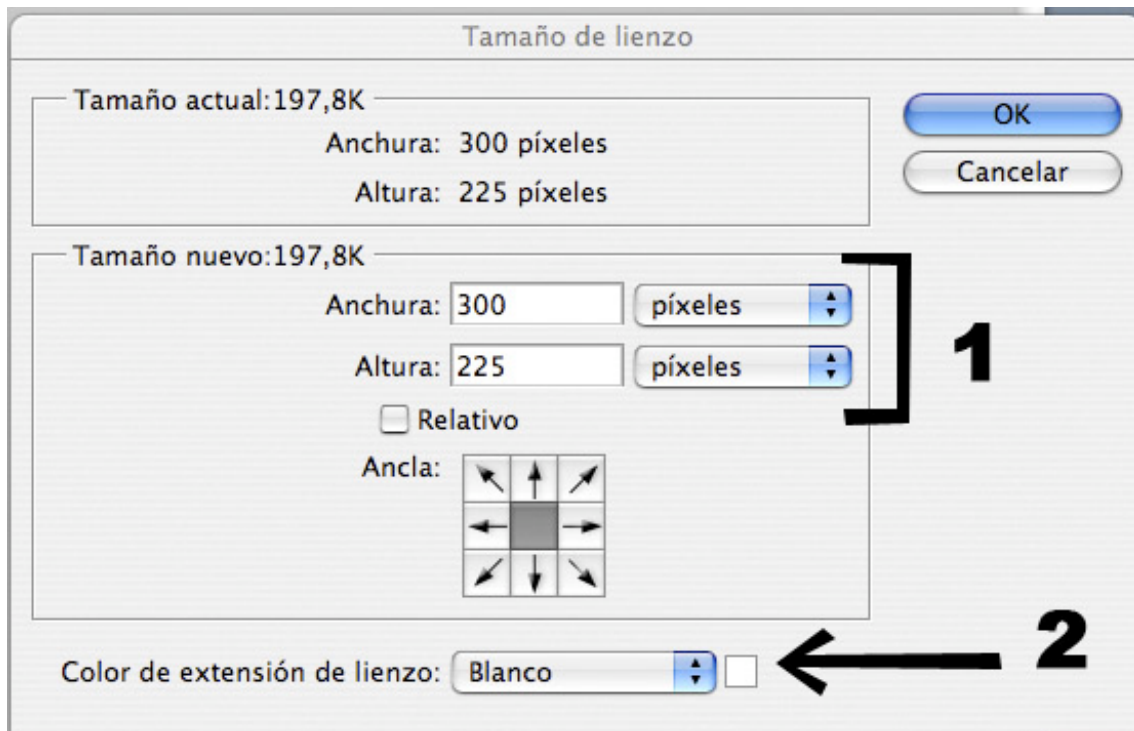


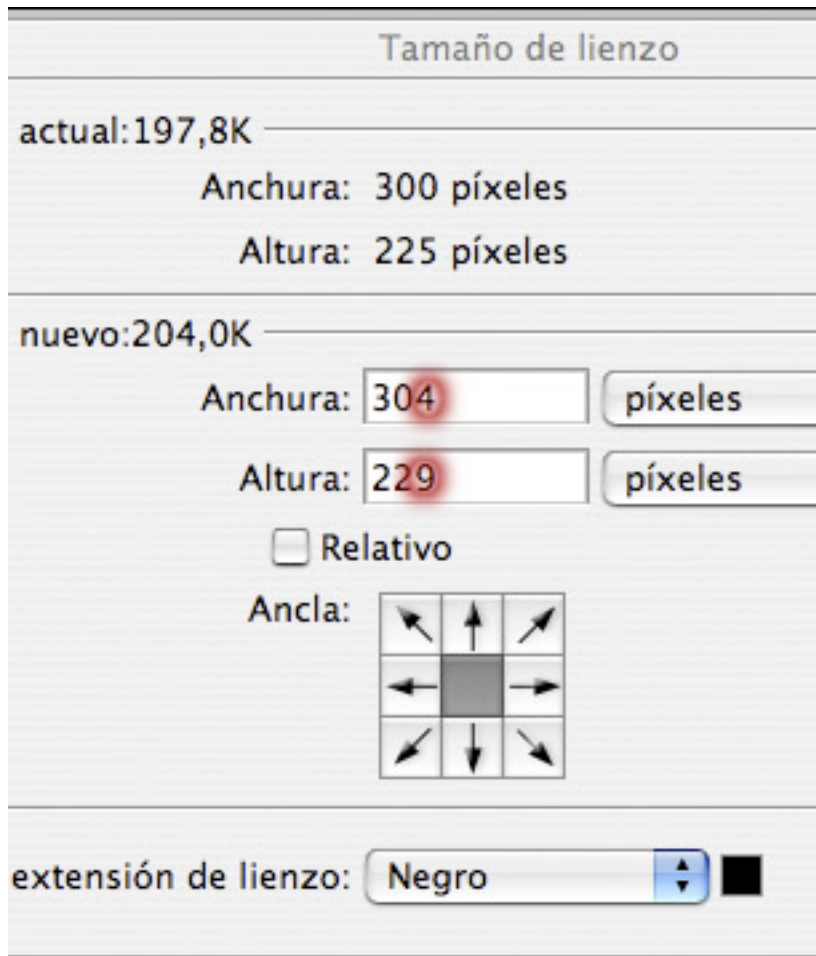
COMO HACER MARCOS A LAS FOTOS

Para hacer marcos a las fotos el sistema mas sencillo es:
Con el tamaño de lienzo.

- Abrimos la foto que queremos
- Vamos a imagen ----> tamaño de lienzo y nos sale el siguiente cuadro de dialogo:

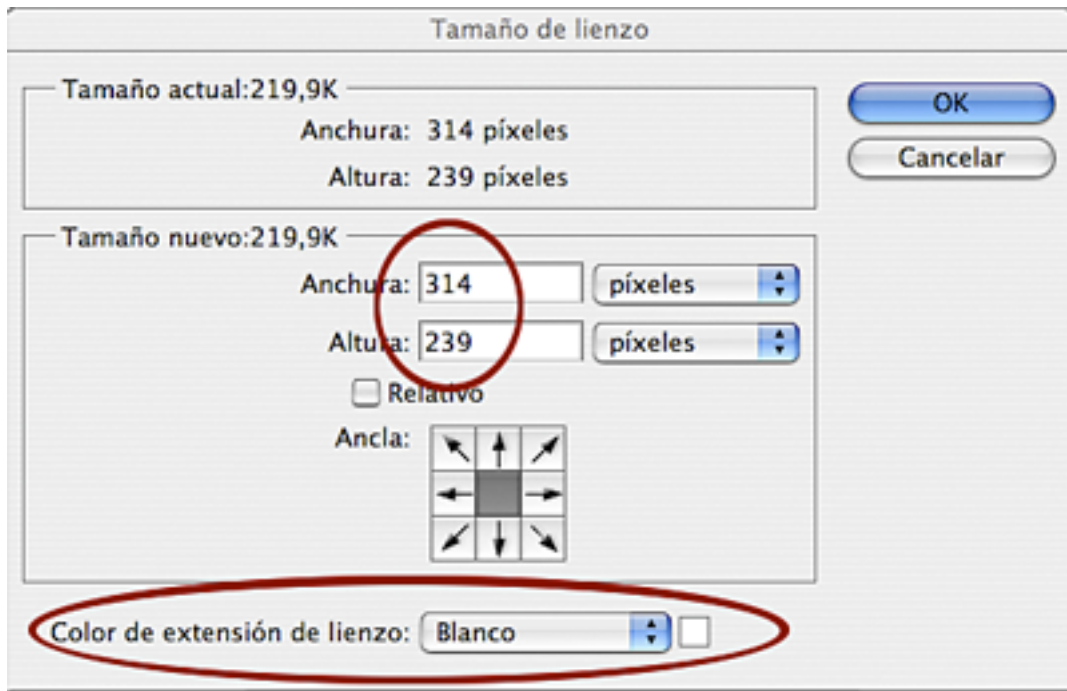


En el cuadro de dialogo que nos sale tenemos la posibilidad de definir la medida que va a tener la extensión de ancho y de alto y en 2 definimos el color del marco, por ejemplo negro. Normalmente añadimos el mismo nº de píxeles al ancho y al alto

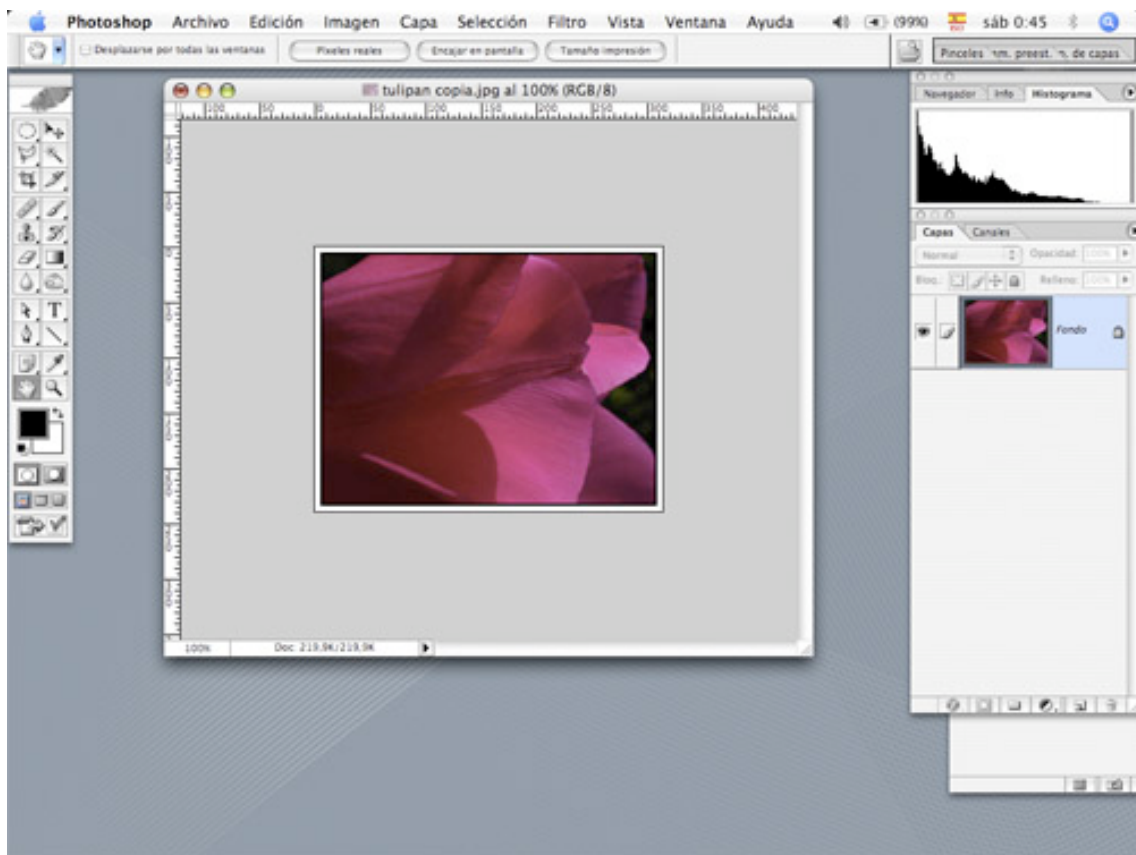


En este caso vamos a añadir cuatro píxeles a las dos dimensiones y el color negro. Damos a OK.

Volvemos a: imagen--> tamaño de lienzo, y ahora añadimos 10 píxeles en el ancho y en el alto y color: blanco. Damos a OK de nuevo.

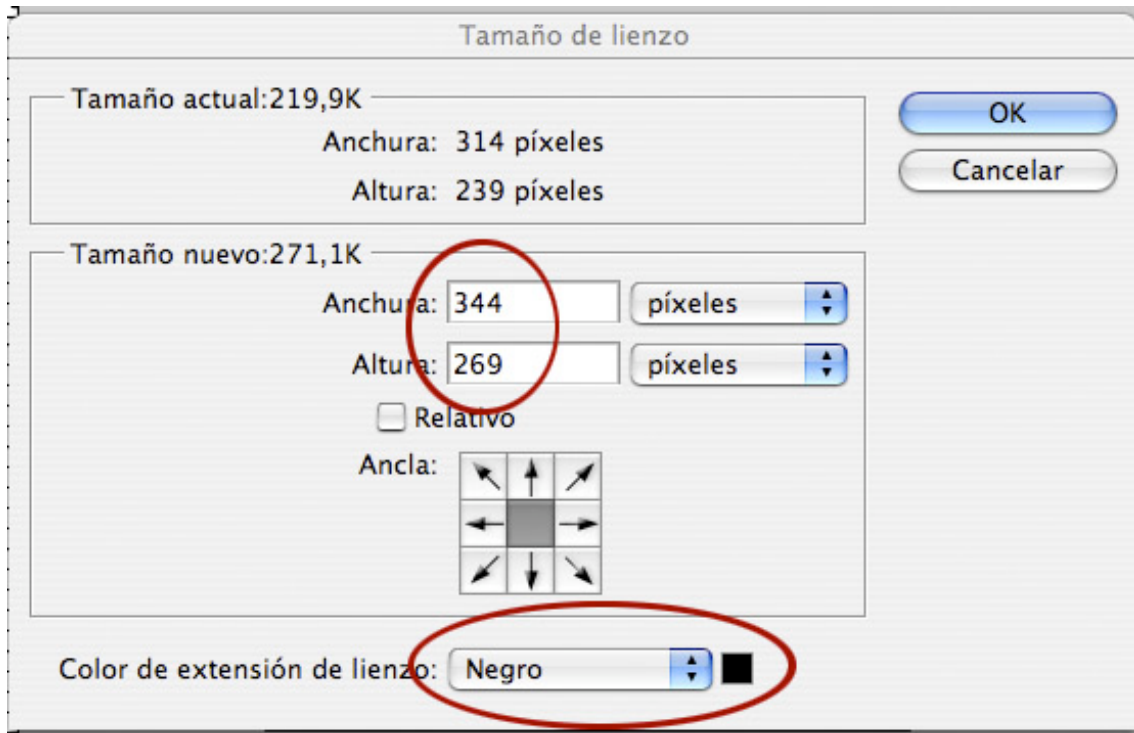


Y ya tenemos un borde negro y otro blanco

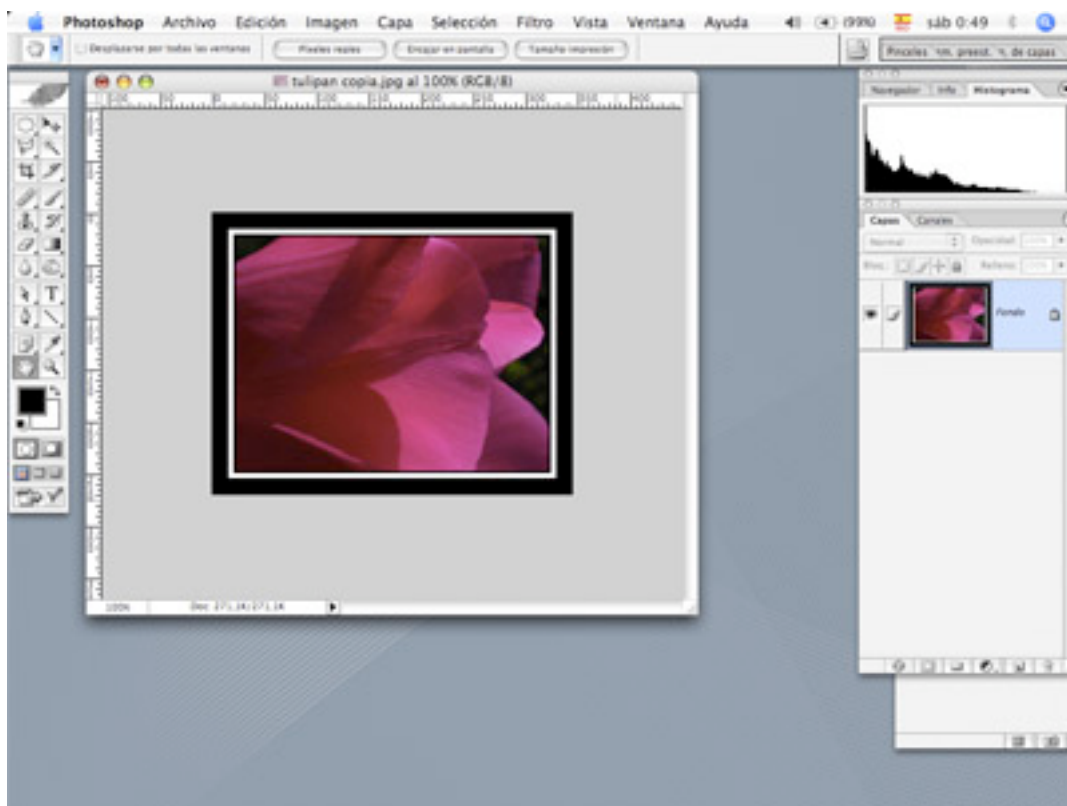


A continuación volvemos a abrir: imagen--> tamaño de lienzo

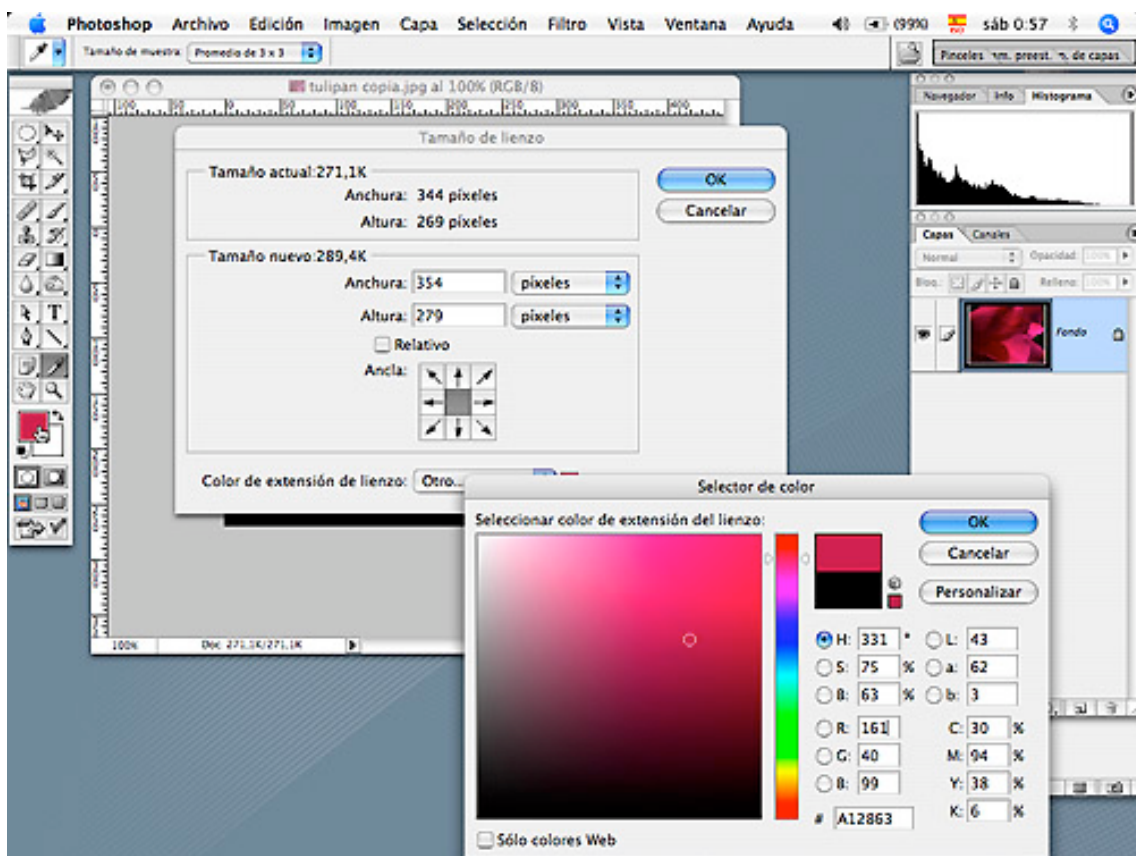
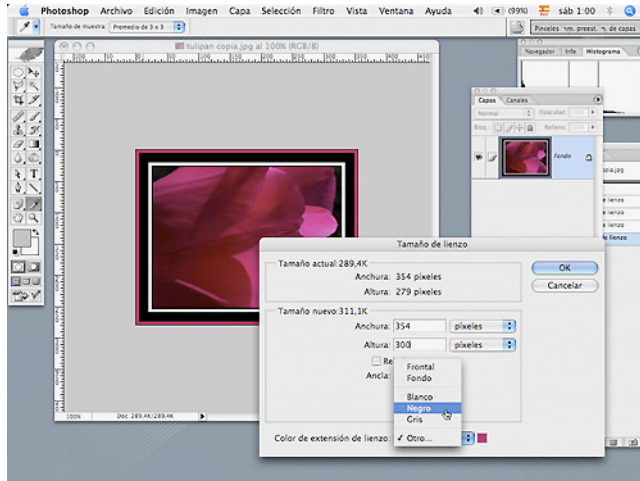
Y añadimos píxeles en las dos dimensiones y el color negro.



Y nos queda ya con un marco que nos gusta que nos parece bien.

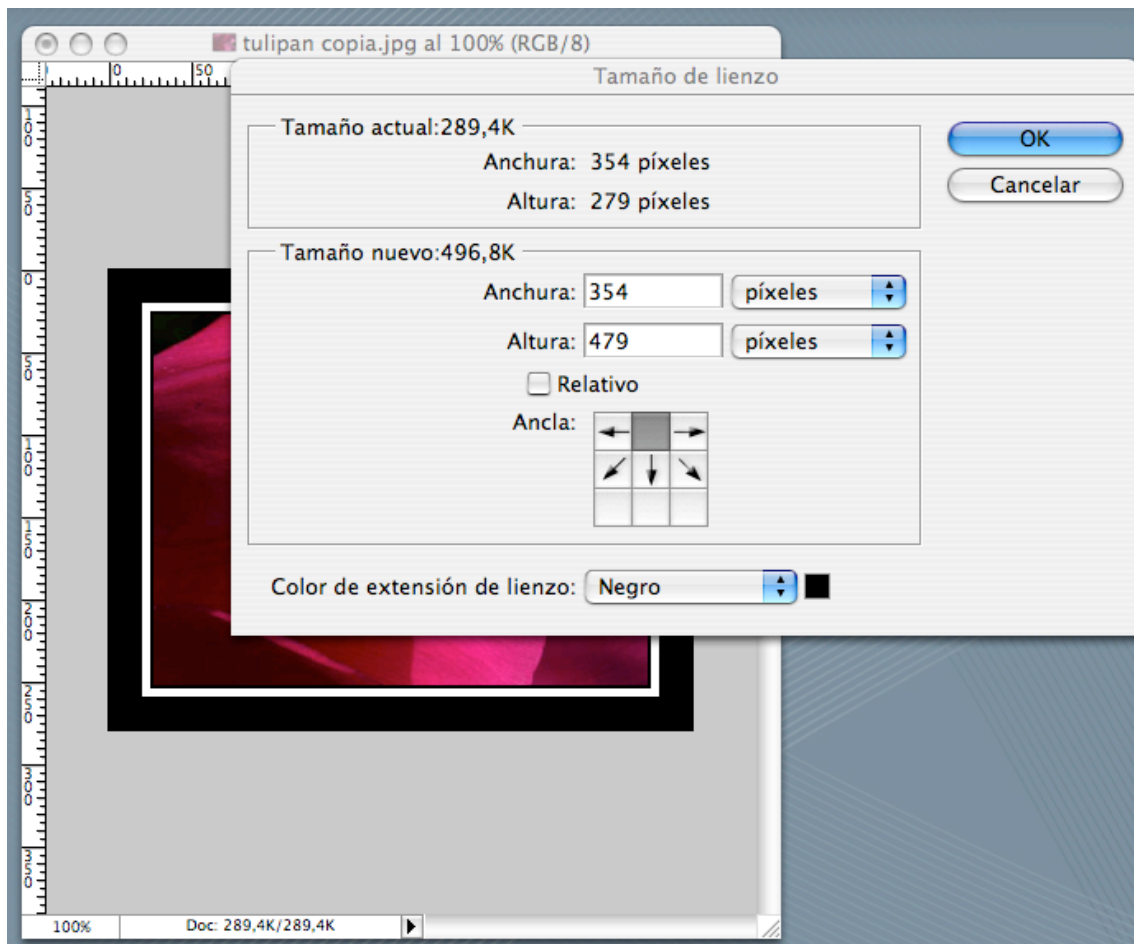


En el caso de querer poner otro color, por ejemplo uno de los colores que tenemos en la foto, en el desplegable ponemos de color otro y con el cuentagotas obtenemos el color exacto.

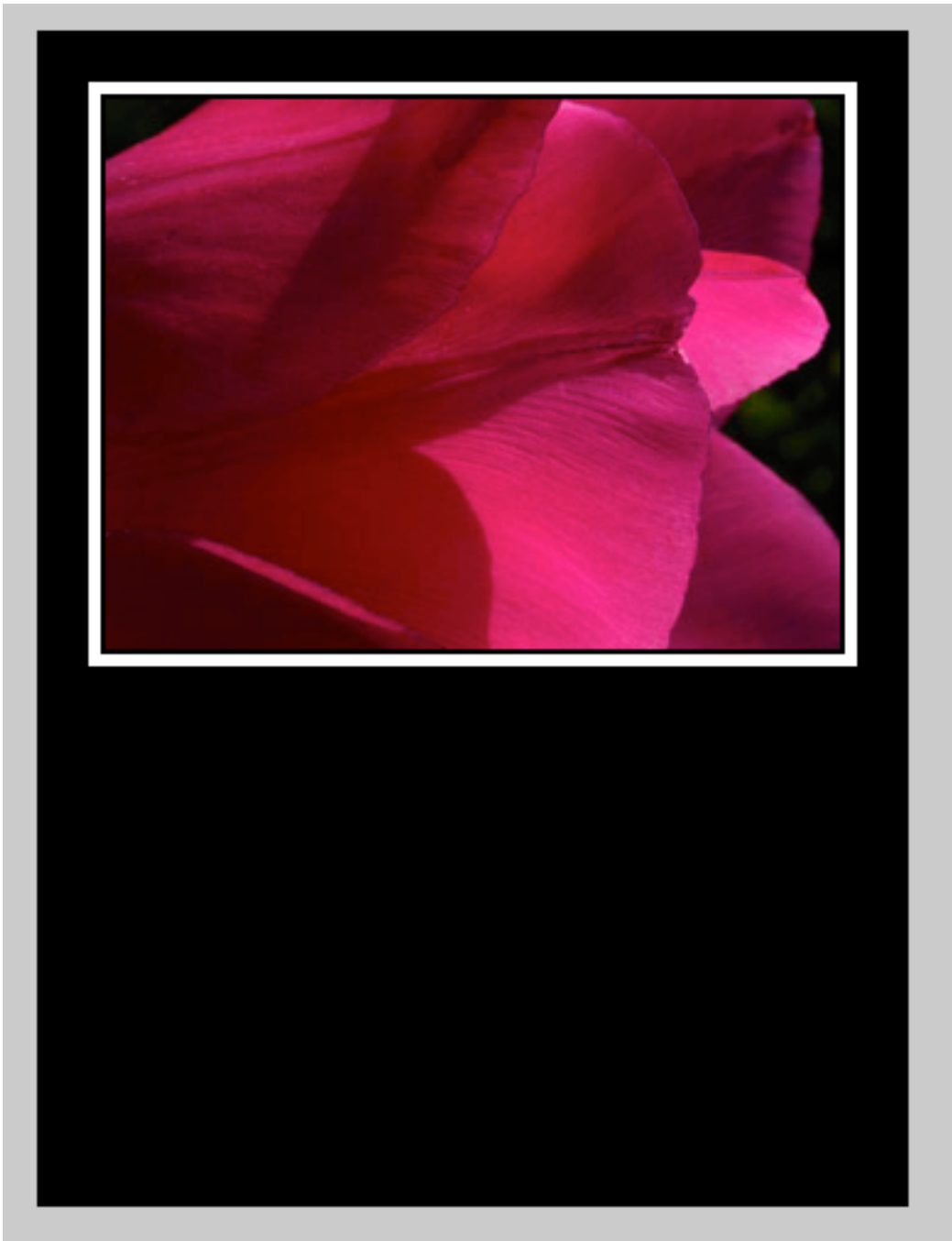


También se puede dar el caso de que queremos que el marco no sea igual en todas las direcciones.

Para ello cuando ya tenemos marco alrededor vamos a Imagen --> tamaño de lienzo y movemos el ancla.



Aquí queremos que haya mas marco abajo y de color negro. Movemos el ancla hacia arriba y añadimos pixels solo en el alto, damos a OK y nos queda así.



Si queremos que el marco se extienda a la derecha, movemos el ancla a la izquierda y añadimos pixels solo en la anchura.

Pilar López

