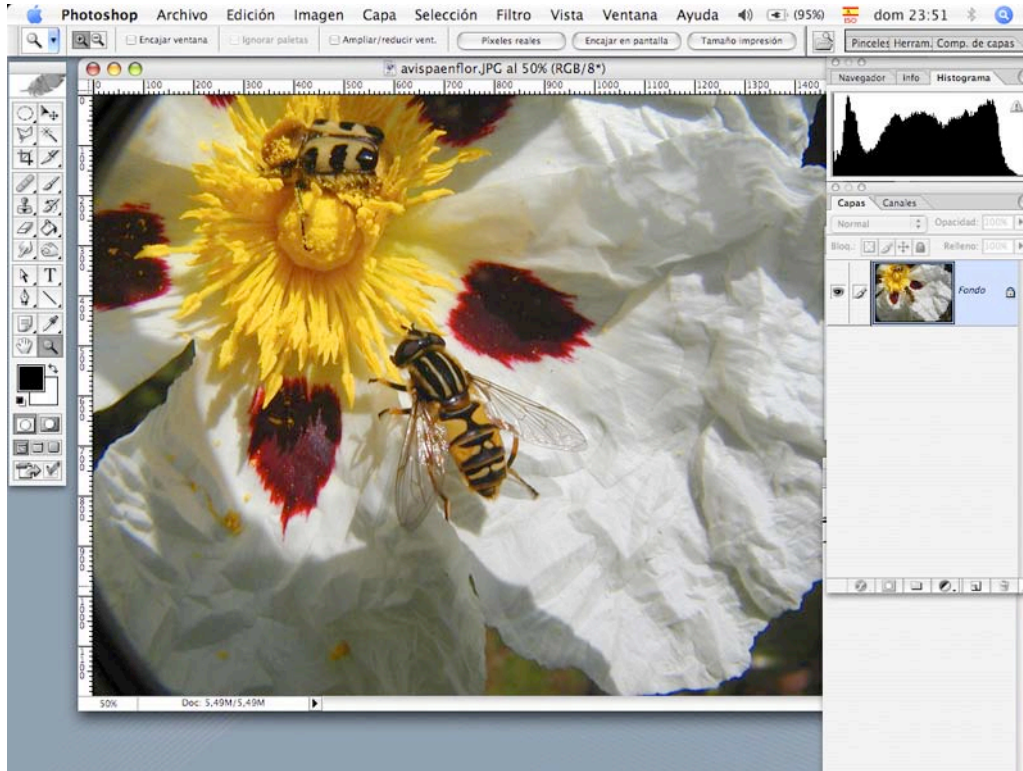
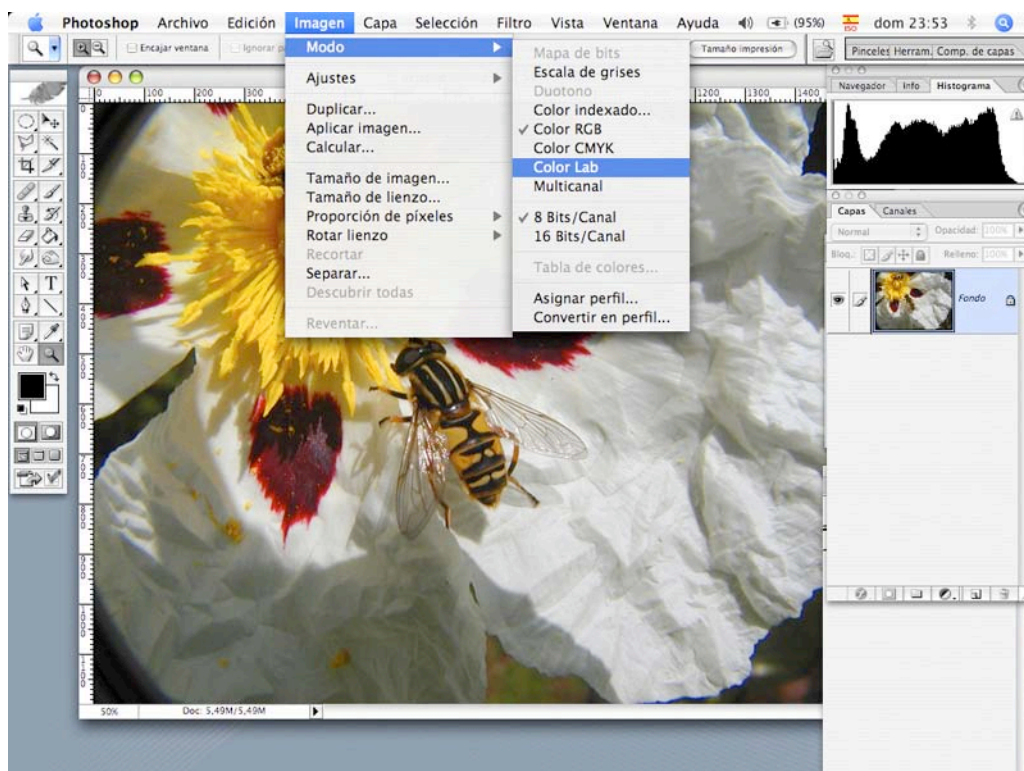


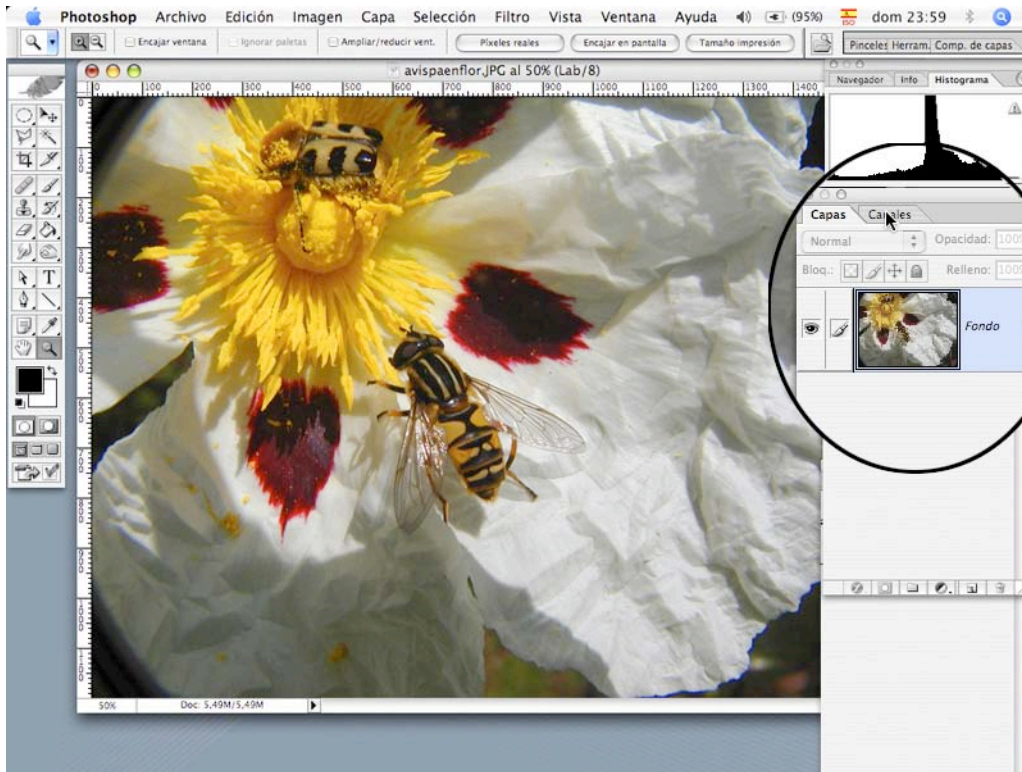
## PASAR UNA FOTO EN COLOR A MONOCROMO

Primero abrimos la foto que queremos convertir a blanco y negro:

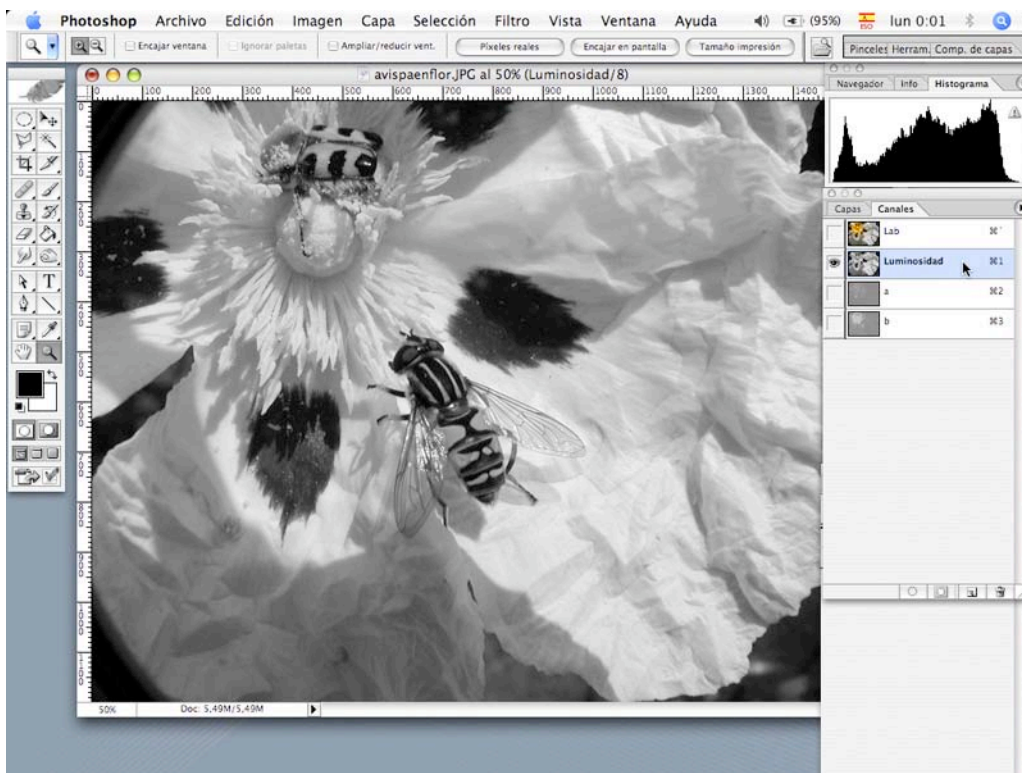


A continuación vamos a: IMAGEN --> MODO --> COLOR LAB

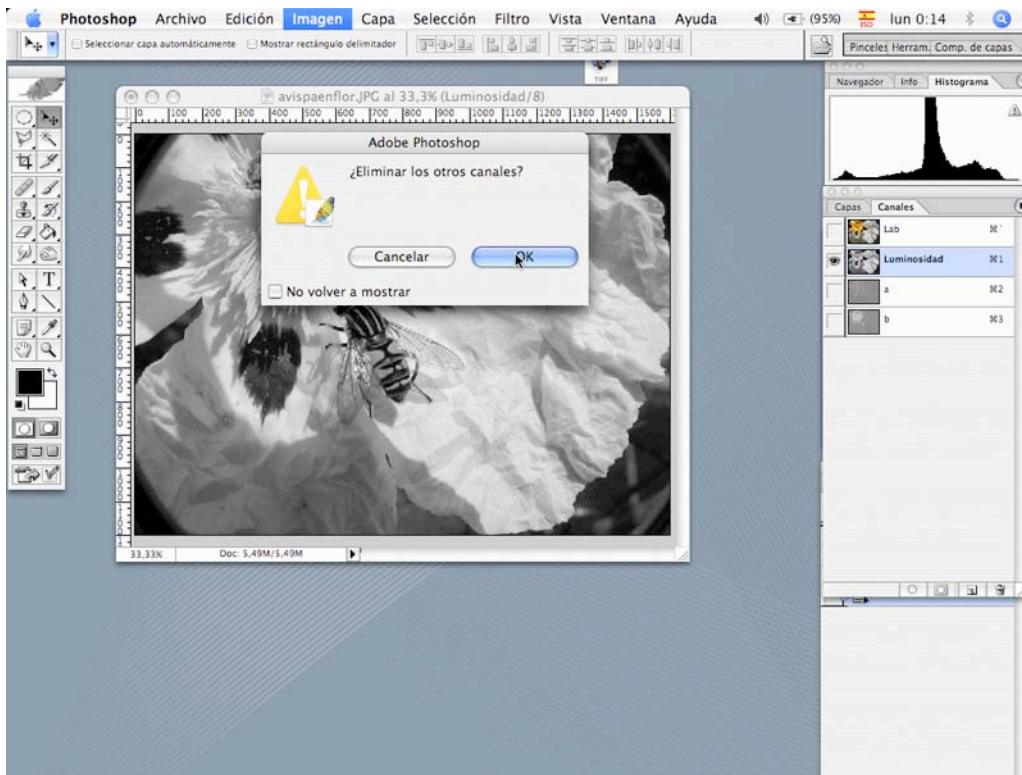




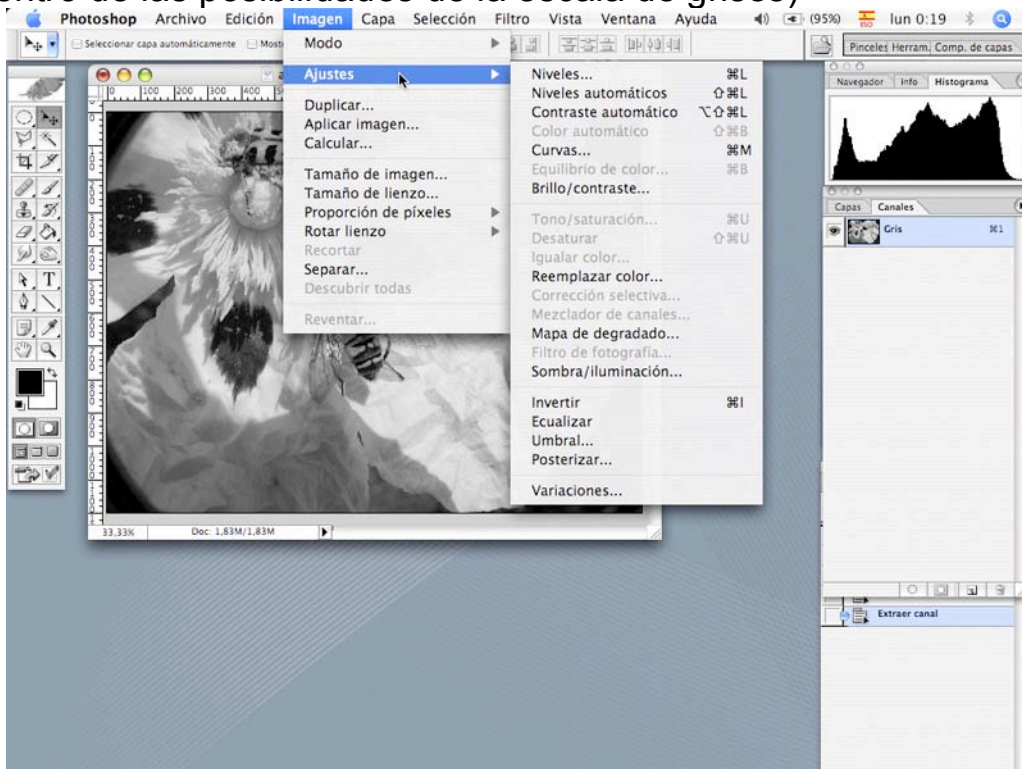
En las paletas flotantes que están a la derecha tenemos la paleta capas (si no es así vamos a ->ventana -> capas, clic) y una solapa al lado que pone: canales, hacemos clic y tenemos varios canales: seleccionamos el canal luminosidad



Ahora vamos a IMAGEN --> MODO--> ESCALA DE GRISES: ya tenemos la imagen en escala de grises. En el cuadro de dialogo que nos pregunta si elimina los otros canales damos a OK



Ya tenemos la imagen y podemos aplicarle los ajustes que nos parezcan (dentro de las posibilidades de la escala de grises)



Si queremos aplicarle cualquier otro ajuste podemos pasarlo a RGB en IMAGEN --> MODO---> RGB de esta forma podremos aplicar por ejemplo los filtros de fotografía o cualquier otro.